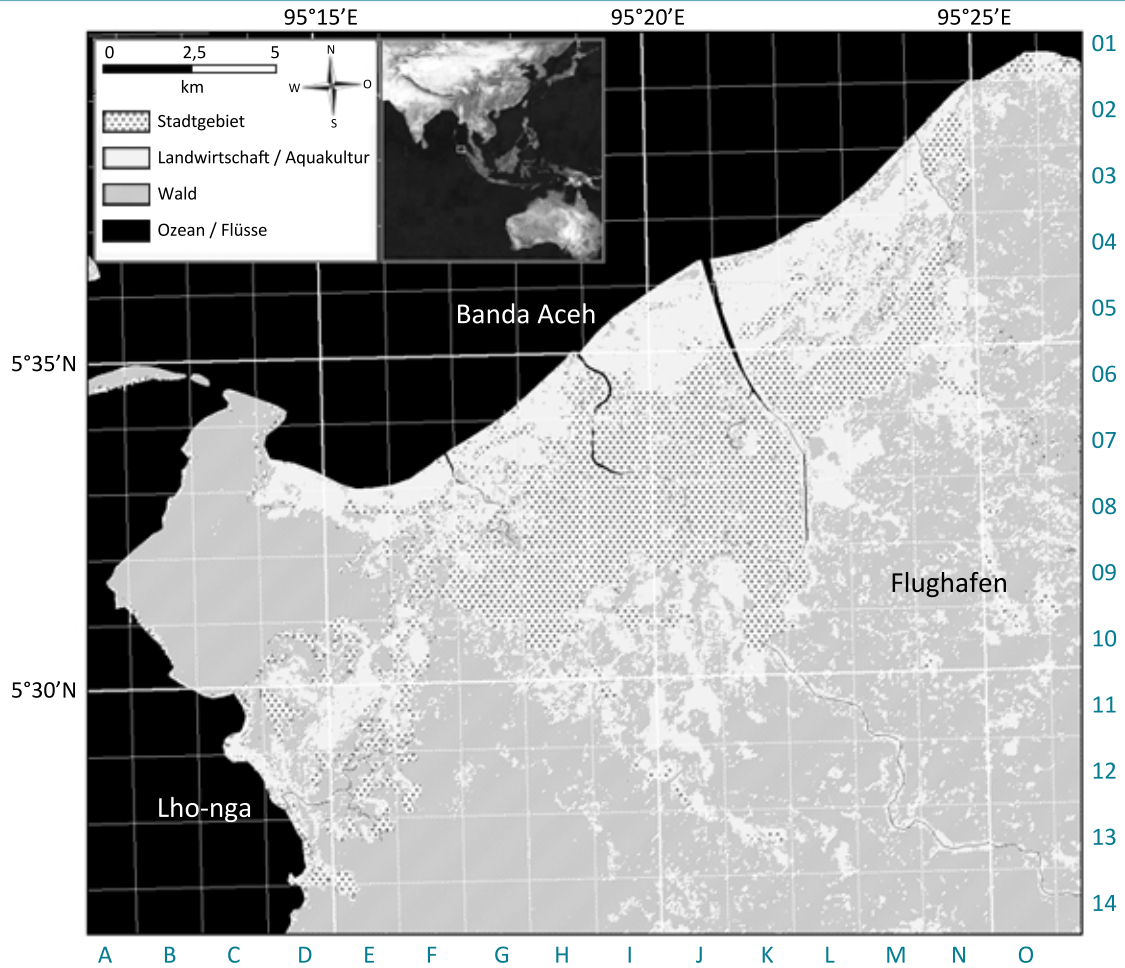


Arbeitsblatt 33: Satellitenbeobachtung zum Schutz der Menschen



Karte der Gegend von Banda Aceh in Indonesien (Quelle: SERTIT)

Kästchen	Schäden	Kästchen	Schäden	Kästchen	Schäden	Kästchen	Schäden	Kästchen	Schäden	Kästchen	Schäden
D14	+++	D10	+++	D08	++	F07	+++	L06	++	L04	+++
E14	+	E10	+++	E08	+++	G07	+++	M06	+	M04	+++
D13	+++	F10	+++	F08	+++	H07	+++	N06	+	N04	+++
E13	++	H10	+	G08	+++	I07	++	I05	+++	M03	+++
D12	+++	K10	+	H08	+++	J07	++	J05	+++	N03	+++
E12	+++	E09	+++	I08	+	K07	+	K05	+++	N02	+++
F12	+	G09	++	J08	+	L07	+	L05	+++	O01	+
C11	+++	H09	+	K08	+	H06	+++	M05	++	P01	+
D11	+++	I09	+	L08	+	I06	+++	N05	+		
E11	+++	K09	+	D07	+++	J06	+++	J04	+++		
F11	++	L09	+	E07	+++	K06	+++	K04	+++		

Schäden nach dem Tsunami vom 26. Dezember 2004 in Banda Aceh (+ schwach, ++ mittel, +++ stark)

Aufgabe:

1. Male die Kästchen in der Tabelle aus – zum Beispiel gelb für schwache, orange für mittlere und rot für starke Schäden.
2. Übertrage die Farben auf die Karte.
3. Erkläre, weshalb manche Gegenden mehr betroffen sind als andere.
4. Überlege dir, wo man die Überlebenden hinbringen könnte.